

# Hållbar utveckling

tobak



Tobacco can no longer be categorized simply as a health threat – it is a threat to human development as a whole. This issue requires a whole of government and whole of society approach and engagement. WHO 2017

<http://www.who.int/tobacco/publications/environmental-impact-overview/en/>

## Agenda 2030

## EN MALMEDVETEN KVALL



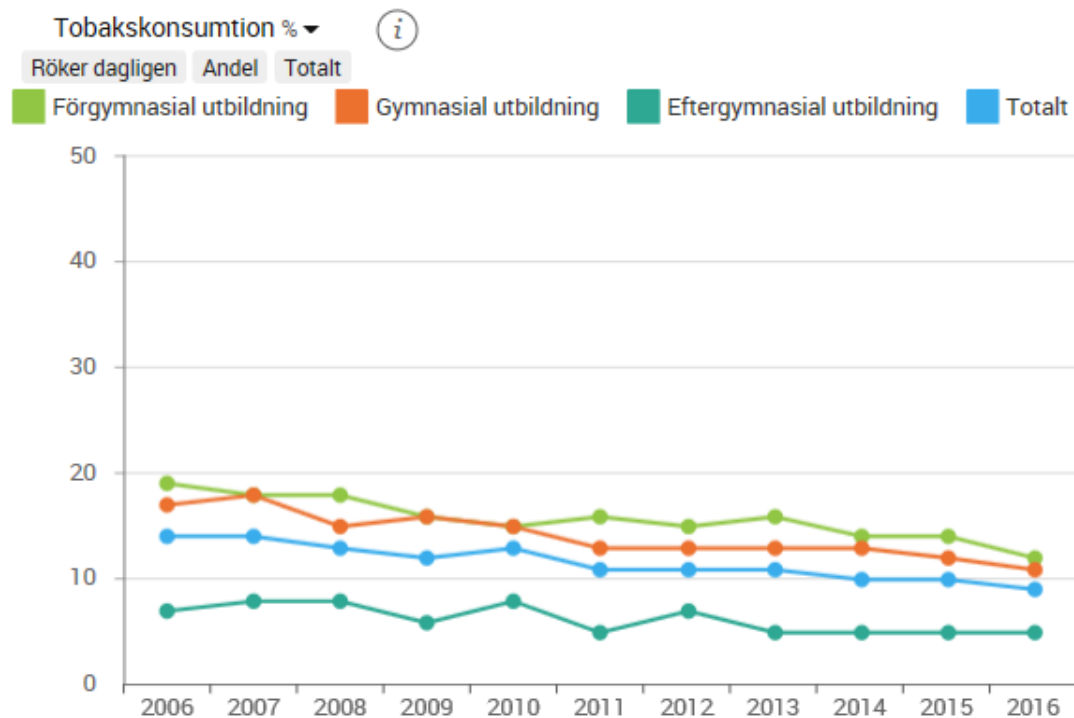
### GLOBALA MÅLEN

Världens ledare har förbundit sig till 17 globala mål för att uppnå fyra fantastiska saker till år 2030. Att **avskaffa extrem fattigdom**. Att **minska ojämlikheter i världen**. Att **lösa klimatkrisen**. Att **främja fred och rättvisa**. Genom de Globala målen för hållbar utveckling kan det här uppnås. I alla länder. För alla människor. Om målen ska fungera måste alla känna till dem. BERÄTTA FÖR ALLA!

Den här hemsidan drivs av

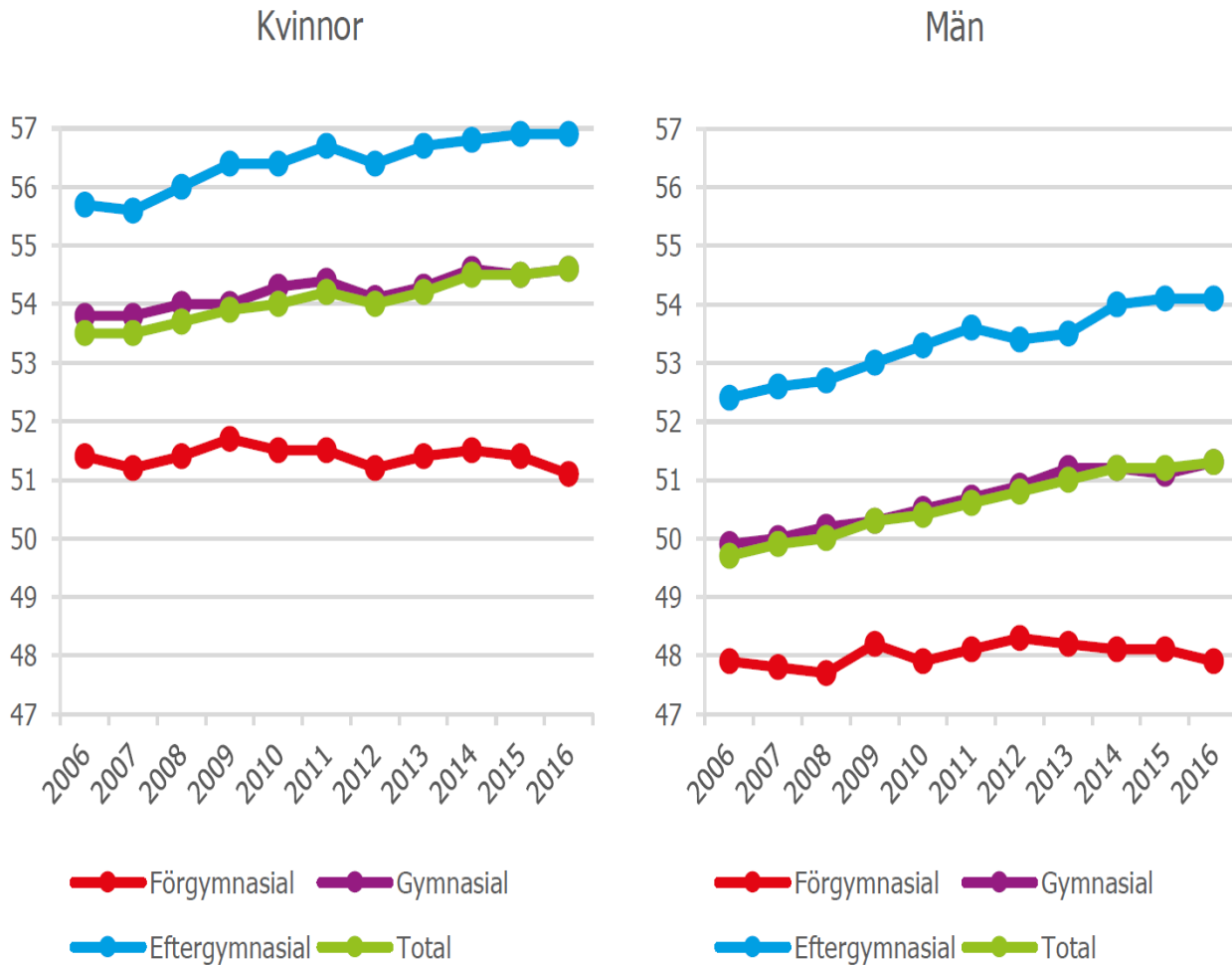


**Figur 3. Andel invånare i åldern 16–84 år som rökte tobak dagligen (procent), totalt och fördelat på utbildningsnivå, under perioden 2006–2016.**



Källa: Nationella folkhälsoenkäten "Hälsa på lika villkor?", Folkhälsomyndigheten.

Figur 1. Återstående medellivslängd vid 30 års ålder (år), fördelad på utbildningsnivå och kön, 2006–2016.





Monokultur gör plantan känslig för sjukdomar. Vilket kräver stora mängder bekämpningsmedel. Många av dessa medel är förbjudna i vissa länder. Detta måste oftast hanteras utan skyddsutrustning.

Nedskräpning  
-plastavfall  
-pappersavfall  
-fimpar förorenar haven

Skräp pga konsumtion

Påverkan på jordbruket

Hårdning /torkning av tobaksbladen

Avskogning åtgång av ved  
Jorderosion  
Minskad biologisk mångfald

### Ekologisk ohållbarhet

Konsumtion

Luftföroreningar  
-växthusgaser  
-cancerogena ämnen  
-andra giftiga ämnen

Passivrökning 3:e-hand  
Kemikalier som finns kvar inomhus efter rökning lagras i damm etc.

Tillverkning av tobaksprodukter

Växthusgaser  
Avfall  
- Nikotinkontaminerat  
- Kemiskt avfall  
Vattenåtgång och förorening

Transporter och distribution

Växthusgaser  
Långa transporter

6 Tobak är i vissa länder en prioriterad gröda då det ses som en export gröda som skapar ekonomisk tillväxt. Kortsiktigt tänkt!





## Socialt ohållbart

- Låga inkomster för odlarna, lägre än för andra odlare.
- Kontraktsodling vanligt, priserna reglerade av avtal. Gradering av kvalitet minskar bolagens kostnader.
- Hög ohälsa hos odlarna pga av hälsopåverkan av att odla tobak tex genom förgiftning av bekämpningsmedel. (DDT) Fosterskador, tumörer, genetiska skador, blodsjukdomar, neurologiska sjukdomar och endokrina sjukdomar. Även psykiska sjukdomar. Levereras ofta i stora förpackningar utan instruktioner eller märkning.
- Nikotinförgiftning pga av upptag av nikotin genom huden. (GTS Green Tobacco Sickness) Drabbar också barn som har en högre känslighet. Yrsel, hjärklappning, illamående, blodtrycksfall m.m.
- Personalkrävande odling ofta hela familjen involverad.
- Svårt med matförsörjning.