

# Tobaksrelaterad sjuklighet och dödlighet

Maria Kölegård

Magnus Stenbeck

Hans Gilljam

Socialstyrelsen, Folkhälsomyndigheten, Karolinska Institutet

# Regeringsuppdrag

I "En samlad strategi för alkohol-, narkotika-, dopnings- och tobakspolitiken" framgår att uppföljningsarbetet inom ANDT området skall prioriteras under strategiperioden 2011-2015

Socialstyrelsen fick 2013 uppdrag av regeringen att utreda möjligheten att skapa ett mätinstrument för att bevaka utvecklingen samt göra prognoser av tobaksrelaterad sjuklighet och dödlighet

# Mätmetod

*Vad behöver vi för att kvantifiera rökrelaterad sjuklighet och dödlighet?*

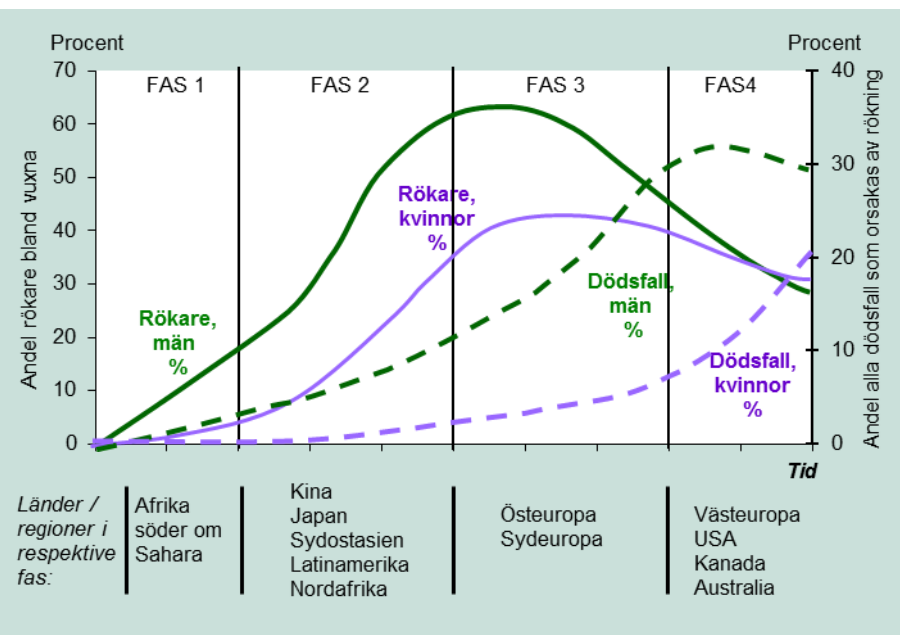
- Sammanställning av verifierat rökrelaterade diagnoser
- Kunskap om riskökning för insjuknande och död bland rökare dvs. RR för varje diagnos
- Kunskap om förväntad latenstid mellan exponering och insjuknande/död
- Rökprevalens för relevant populationsgrupp och tid

# Sjuklighet och dödlighet

Där rökning är en verifierat bidragande orsak

- **Stora folksjukdomar**
  - Lungcancer
  - Kronisk Obstruktiv Lungsjukdom
  - Hjärtinfarkt
  - Stroke
- **Övrig sjuklighet**
  - 16 ytterligare cancrar
  - 5 typer av kärlsjuklighet
  - 7 lungsjukdomar
  - 3 sjukdomar i matsmältningsorganen
  - 8 reproduktions och graviditets åkommor
  - 4 typer av fosterskador
  - Diabetes, RA, Psoriasis Höftfrakturer, SLE, Makula-degeneration

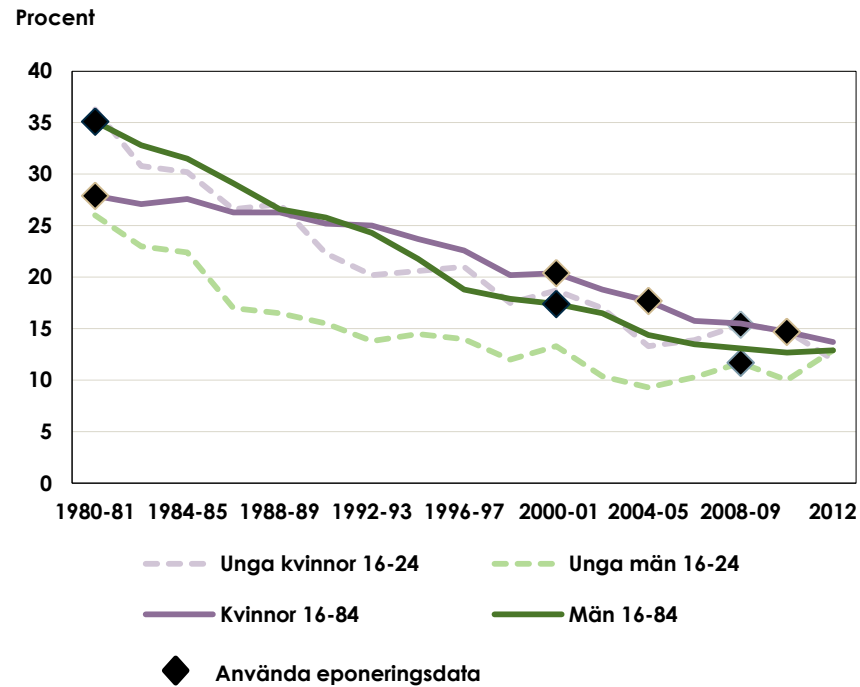
# Latenstider



Bildtext

- Varierar för olika diagnoser
- Bristfällig kunskap, få studier med tillräckligt lång uppföljningstid
- Genomsnittlig tid för en population tjänar som proxy
- Andelen rökare per kön och åldersgrupp vid relevant tidpunkt

# Andel dagligrökare



Källa: Undersökningarna om levnadsförhållanden ULF/SILC, Statistiska Centralbyrån

# Resultat

**Tabell 1. Rökorsakad dödlighet och sjuklighet**

Antal som insjuknar och avlider varje år pga rökning  
2010-2012.

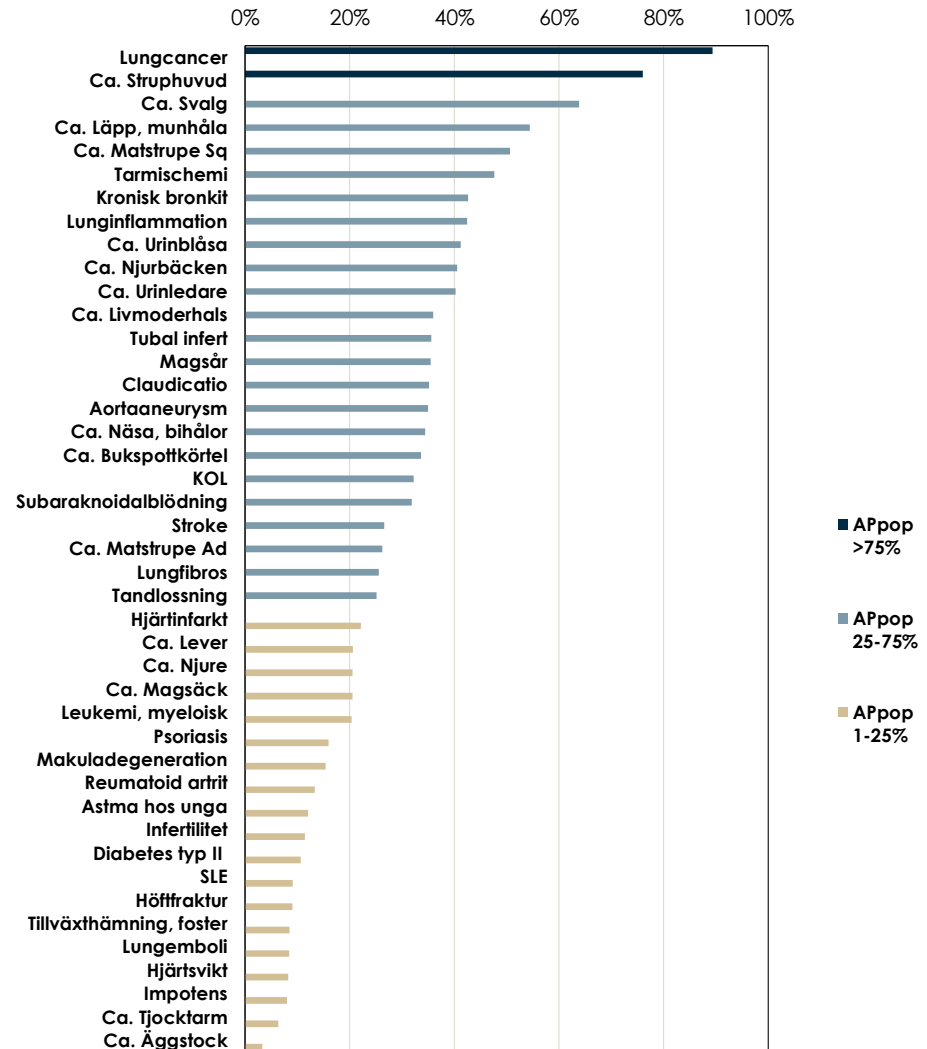
<b>Diagnos</b>	<b>Insjuknade av rökning</b>	<b>Avlidna av rökning</b>
Cancer	6 819	5 250
Lungsjukdomar	45 508	2 855
Hjärtkärlsjuklighet	22 528	3 513
Reproduktionsåkomor samt fosterskador	4 693	3
Övrig sjuklighet*	17 367	260
<b>Totalt antal</b>	<b>98 603</b>	<b>11 881</b>

\*Diabetes typ II, Höfffraktur, Magsår, Makuladegeneration, Psoriasis, RA, SLE, Tandlossning, Tarmischemi

# Andel insjuknanden som kan tillskrivas rökning

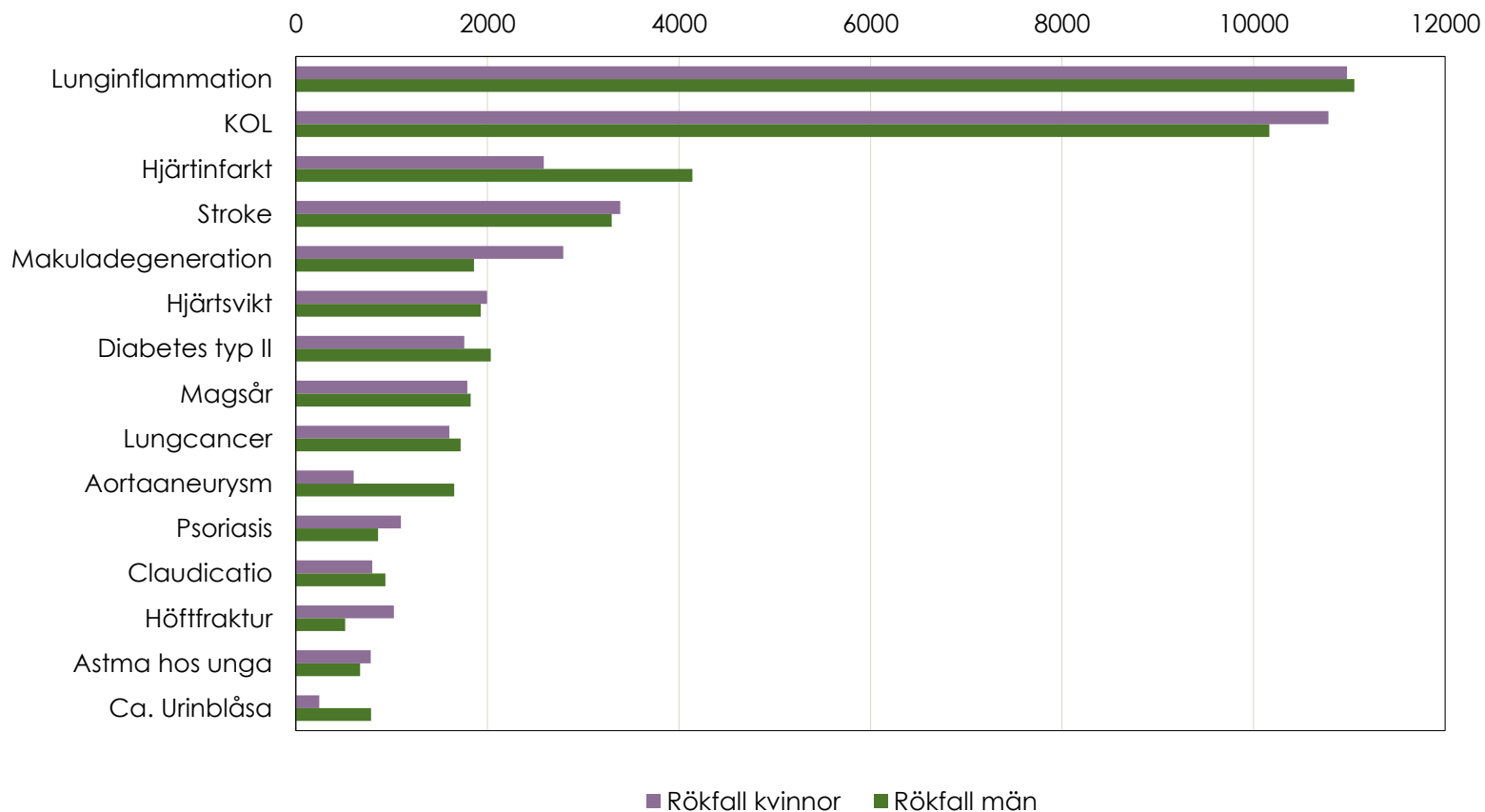
## PAF

population attributable fraction, anger hur stor andel av sjukdomstillståndet som skulle kunna elimineras i befolkningen om rökning avlägsnades som riskfaktor.





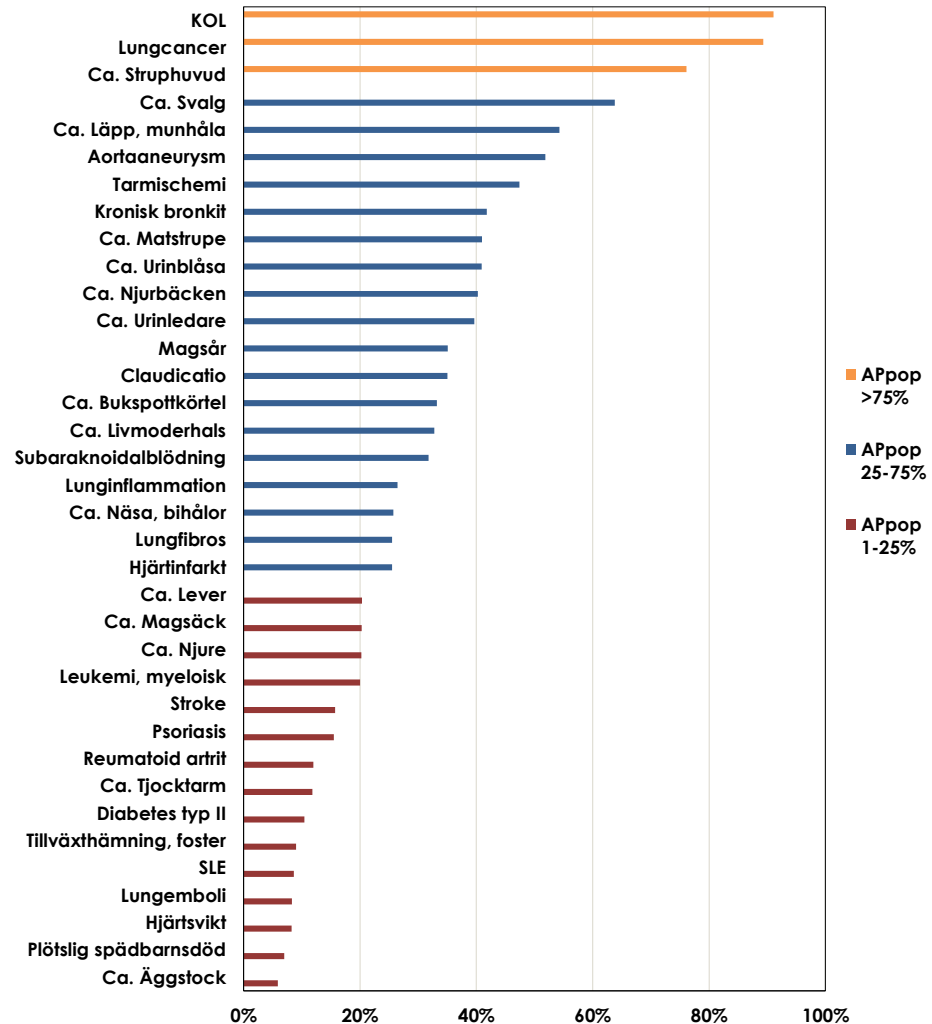
# Sjukdomar med flest rökorsakade insjuknanden per år



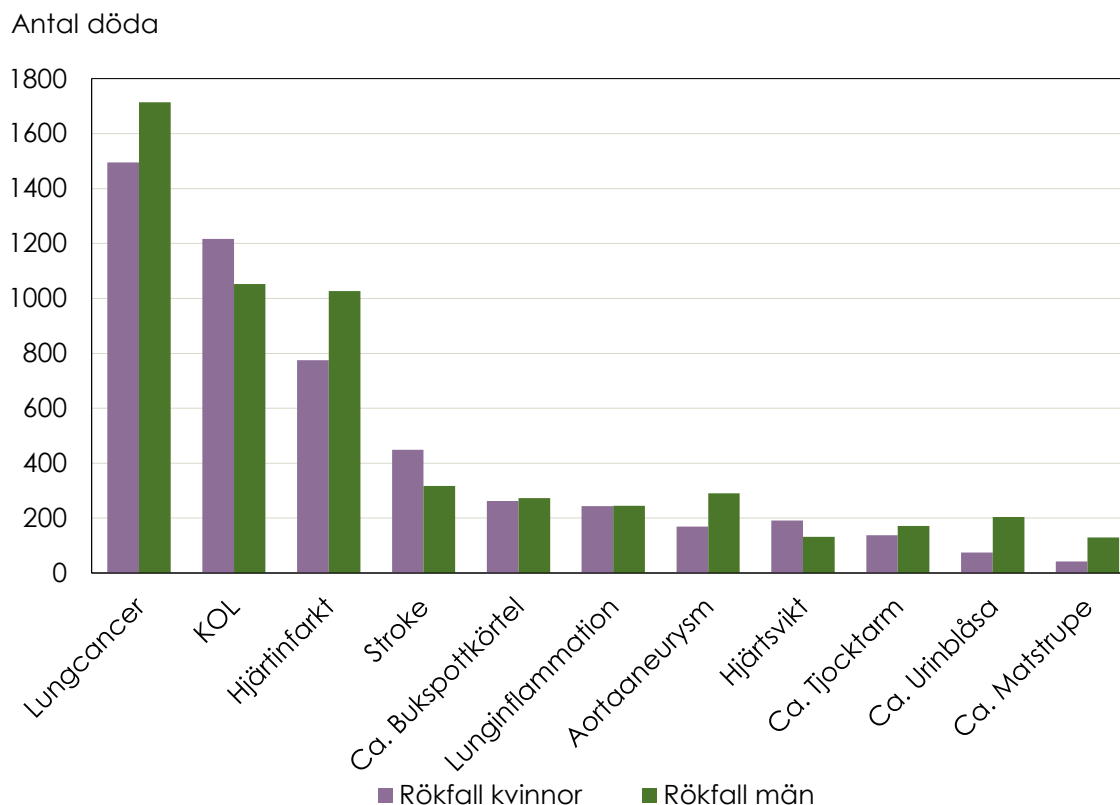
# Andel av dödligheten som kan tillskrivas rökning

## PAF

population attributable fraction, anger hur stor andel av dödsorsaken som skulle kunna elimineras i befolkningen om rökning avlägsnades som riskfaktor.



# Dödsorsaker med flest rökorsakade dödsfall årligen



# Sammanfattande resultat

- Rökningen påverkar sjuklighet och dödlighet i minst 53 sjukdomar
- Rökningen dödar omkring 12 000 per år
- Rökningen gör att omkring 100 000 per år blir sjuka
- Rökningens skadeverkningar kommer att minska framöver

# Diskussion

- **Underskattnig av sjuklighet, tex**
  - KOL, underrapportering och fördröjd registrering
  - Lunginflammation, inga uppgifter från öppenvård
  - Missfall, underrapportering
- Detta svarar på frågan som gäller **dagens dödlighet och sjuklighet**. Man bör försöka göra en kvantitativ prognos för framtiden.

# Framtida analyser

- Underlaget är tillräckligt bra för att fortsätta beräkningarna framöver med jämna mellanrum
- Hela modellen (samtliga diagnoser) bör användas vid beräkningen
- Framtida samarbete mellan FoHM, SoS och SCB

**Mer information finns på:  
[www.socialstyrelsen.se](http://www.socialstyrelsen.se)**