

# Snuspåverkan på tänder och munhåla



# Varför tandvården



**Vi träffar stor del av befolkningen både vuxna och barn.**

**Vi träffar befolkningen regelbundet varje år och kan påverka individens tobaksbruk under lång tid**

**Vi träffar friska patienter ofta innan dom blivit sjuka av sitt tobaksbruk.**

**Vi kan påvisa skadorna direkt i munnen**

**Vi har lång och framgångsrik erfarenhet av preventivt arbete**

# Skador i munhålan av tobaksbruk

Gingivit-  
tandköttsinflammation

Parodontit-tandlossning



# ***Tobak och samband med parodontal sjukdom***

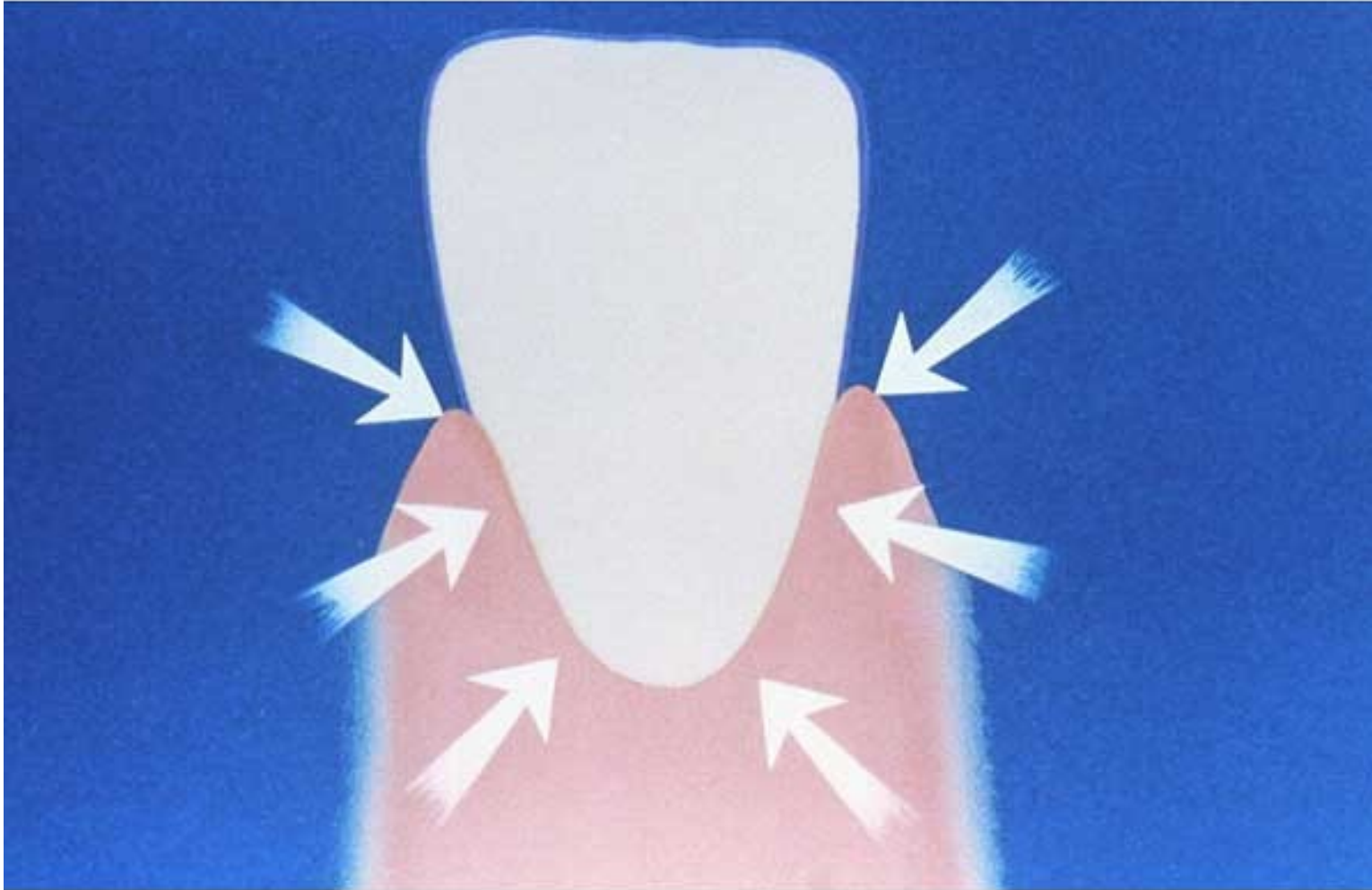
**Att cigarett rökning har ett starkt samband med parodontit har visats i många studier. När man kontrollerat för andra möjliga riskfaktorer som plackmängd, ålder och kön tycks rökning kunna ha en fristående effekt**

**Vad gäller snus finns inte samma koppling till tandlossning som rökning. Däremot blir munslemhinnan ofta skadad på det stället man lägger snuset. Slemhinnan blir svullen och ofta missfärgad. Tandköttet drar sig också tillbaka och tandens fäste i benet kan påverkas lokalt.**

# ***Friska tänder friskt tandkött***



# Friskt tandkött



**Plack= bakterier**



# Gingivit- tandköttsinflammation





# Fördjupad tandköttsficka med plack och tandsten- parodontit- inflammation i käkbenet

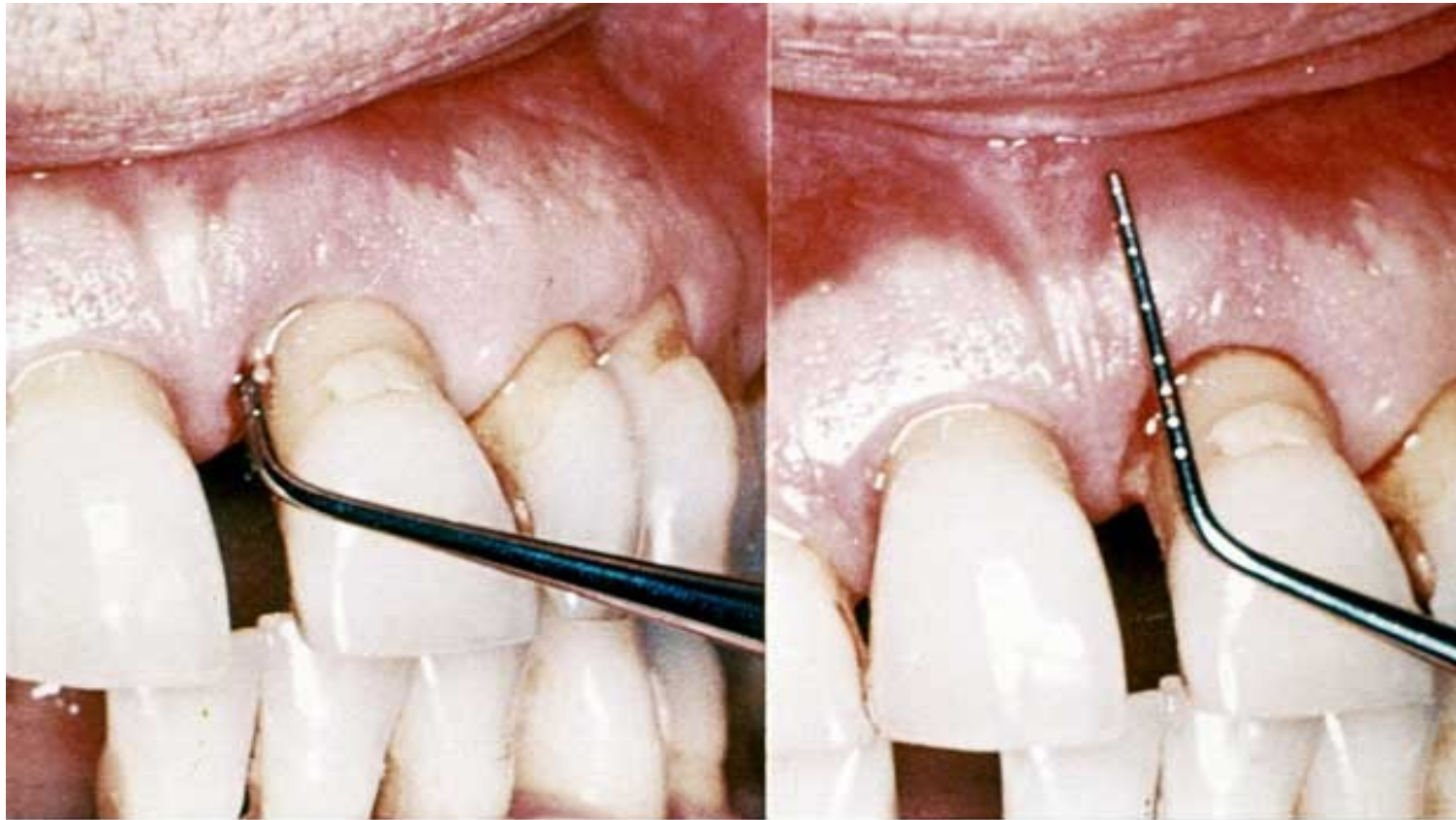


**Tandsten är *vanligare* hos patienter som  
röker/snusar**

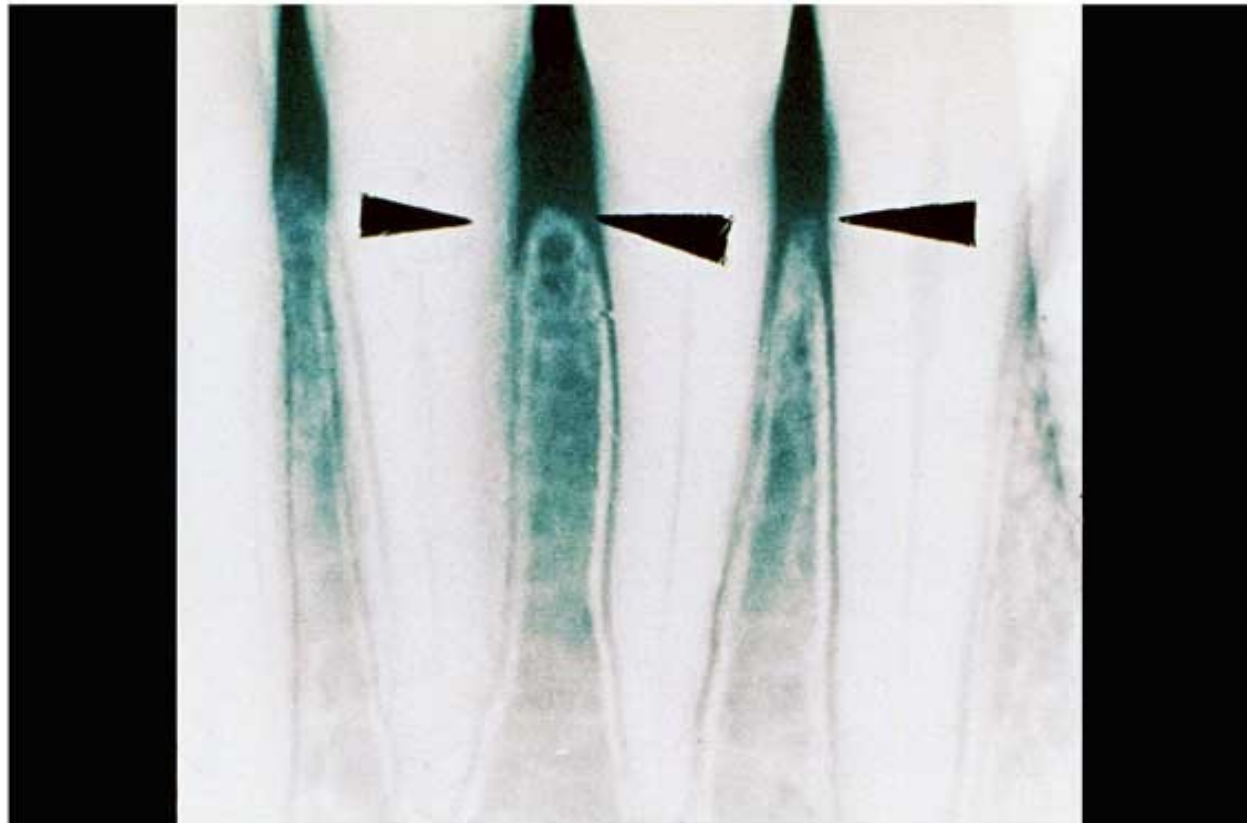
**Tandsten är *rikligare* hos patienter som  
röker/snusar**



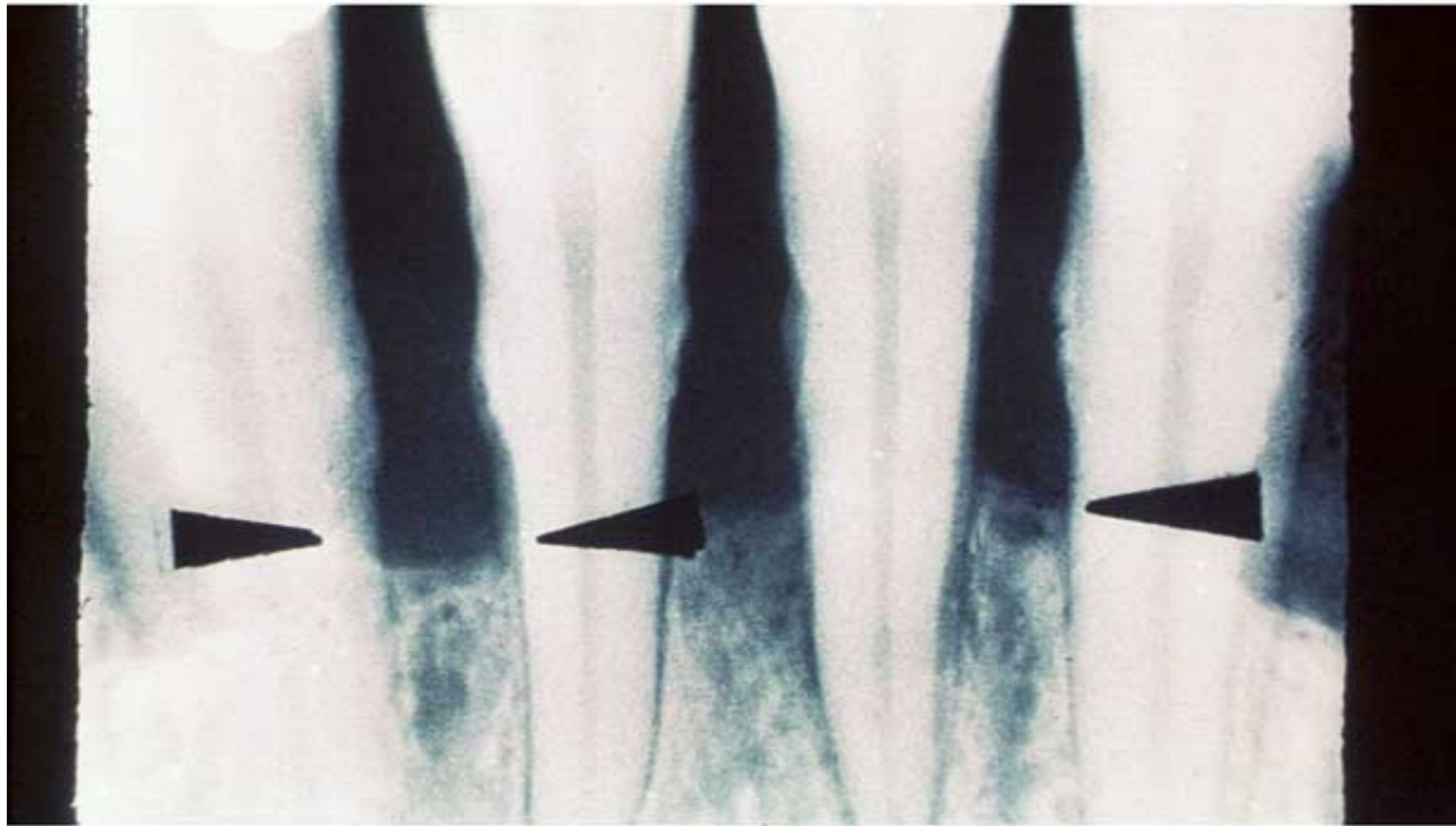
# *Fickdjupsmätning i ök-fronten*



# Frisk käkbensnivå på röntgenbild



# Sjuk käkbensnivå på röntgenbild



# Snuslesion

Det blir en förtjockning av slemhinnan med viss celdysplasi som tycks vara reversibel vid snus-stopp



# Blottad rot-yta

En retraktion av gingivan ner mot tandhalsen, som då blottar och missfärgar tandens rotyta, kan ses vid långvarig snusning, detta är inte reversibelt



# Snus barn-ungdomar 2013

## Årskurs 9

Flickor : 2 %

Pojkar : 10%



## Årskurs 2 Gymnasiet

Flickor : 5 %

Pojkar : 22%

( källa senaste can-rapporten)



# Tandvården viktig resurs!

Minskat tobaksbruk i befolkningen är en betydande och prioriterad del av folkhälsoarbetet. Tandvården har med sitt breda patientunderlag och sin regelbundna kontakt med patienterna en unik möjlighet att bidra till det tobakspreventiva arbetet.