



**Karolinska
Institutet**

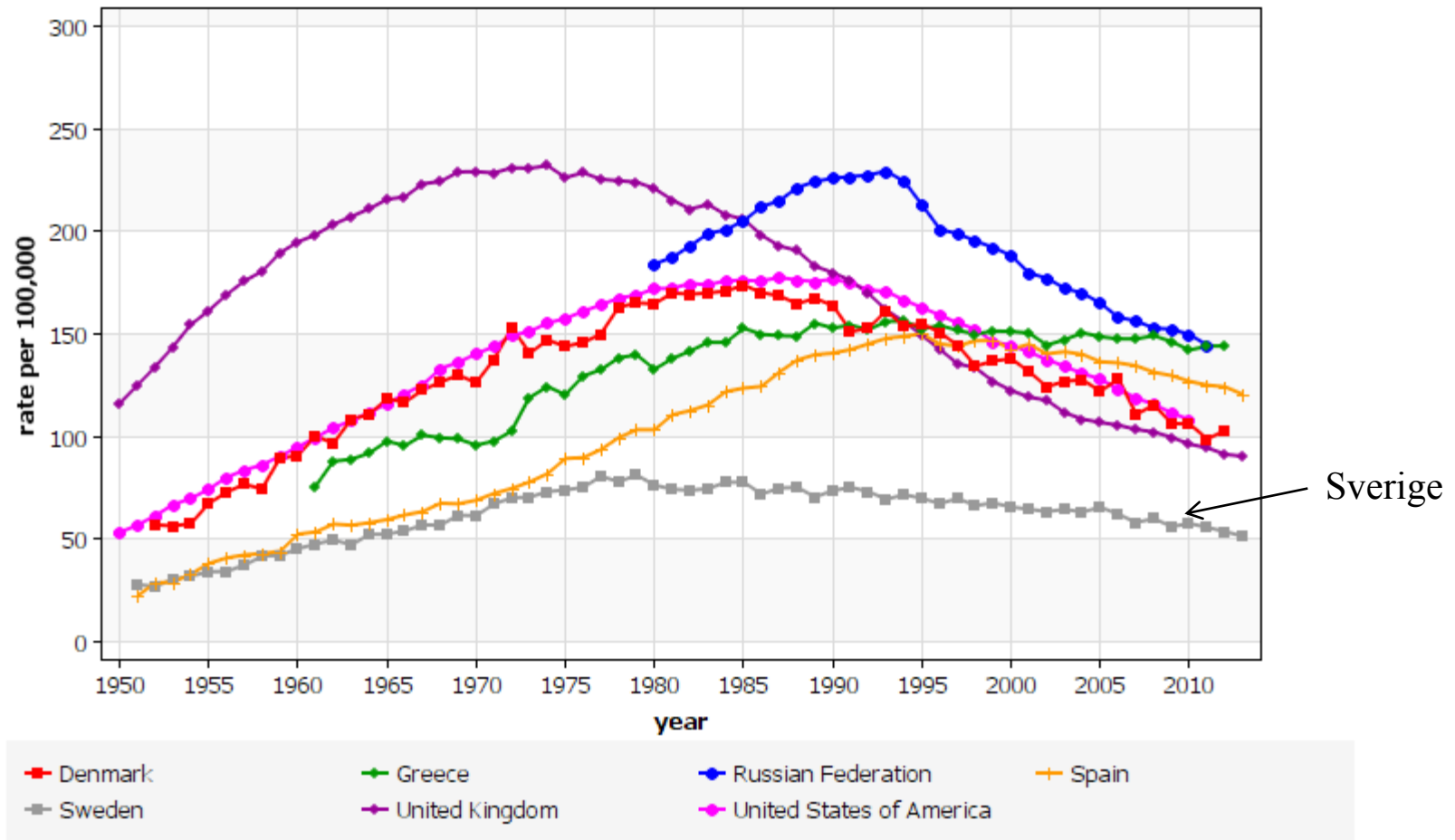
Nya rön om hälsoeffekter av snus

Cecilia Magnusson

Professor, Institutionen för folkhälsovetenskap

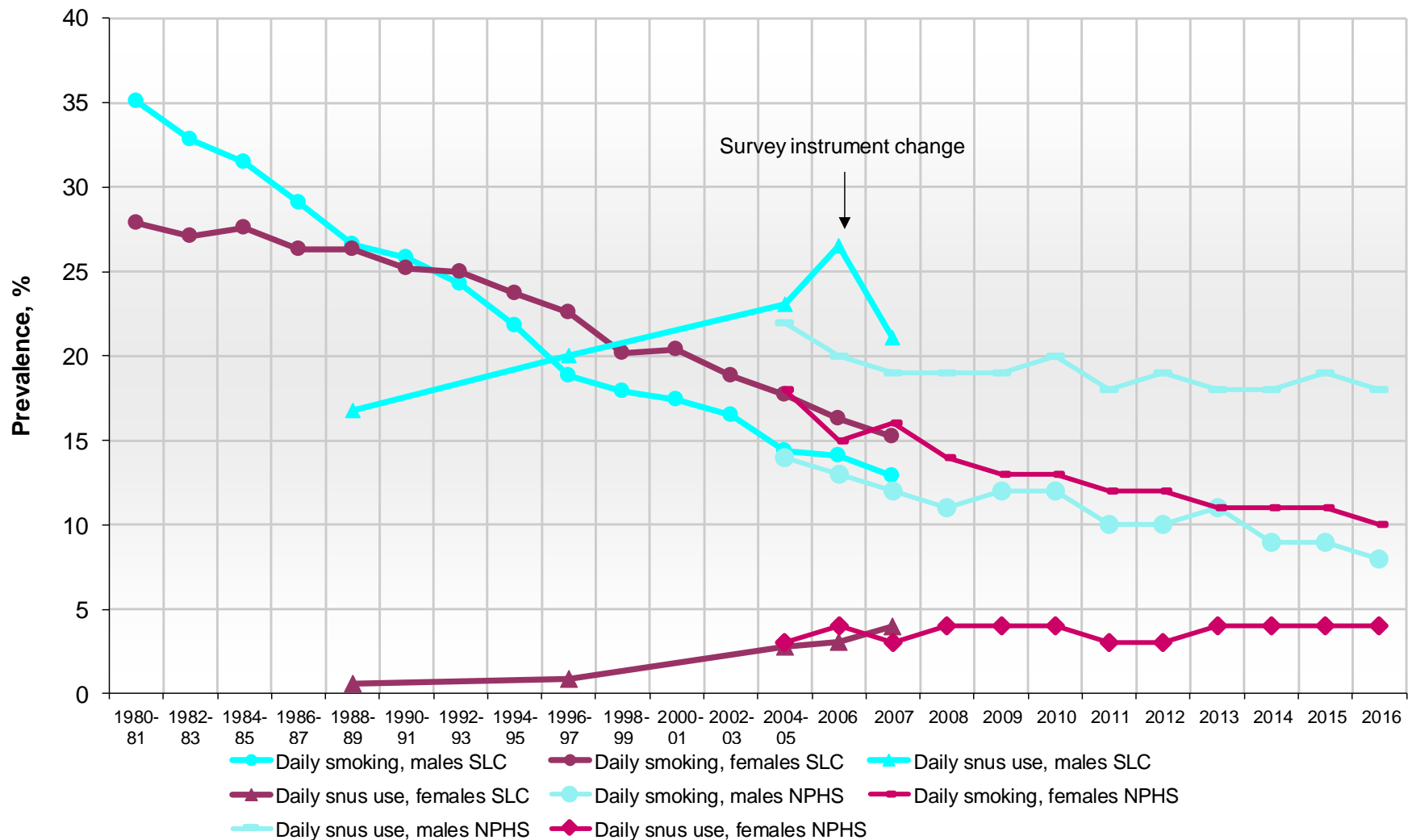
Verksamhetschef, Centrum för epidemiologi och samhällsmedicin

”The Swedish Experience”: Dödlighet i lungcancer bland män, 1950-2013



Tobaksbruk i Sverige, 1980-2016

Källa: ULF (SLC), Nationella folkhälsoenkäten (NPHS)



The Swedish Collaboration on Health Effects of Snus Use

- "...to bring together Swedish investigators who have conducted prospective studies where data on snus use has been collected, pool and analyze the original data, in order to investigate the impact of snus use on health..."
- Finansiärer: VR, Forte, Folkhälsomyndigheten, Stockholms läns landsting
- Nio kohorter
- 425 000 studiedeltagare (män)

Kohort	Ansvarig forskare
Stockholm Public Health Cohort	Cecilia Magnusson
Västerbotten Intervention Programme	Margareta Norberg
Construction Worker Cohort	Weimin Ye
Malmö Diet and Cancer Study	Gunnar Engström
National March Cohort	Ylva Trolle
MONICA	Patrik Wennberg
Screening Across the Lifespan Twin Study	Nancy Pedersen
Scania Public Health Cohort	PO Östergren
Work, Lipids and Fibrinogen Study	Lars Alfredsson

Snus och hjärt- kärlsjukdom

- Inget samband med risk att insjukna i...
- ...men viss evidens för måttligt ökad risk att dö tidigt efter *hjärtinfarkt*¹ och *stroke*²
 - (oddskvot 1,3 [95% KI 1,0-1,7] respektive 1,4 [1,0-2,0])
- Snusstopp halverad risk att dö efter hjärtinfarkt³
- Ökad risk för hjärtsvikt⁴

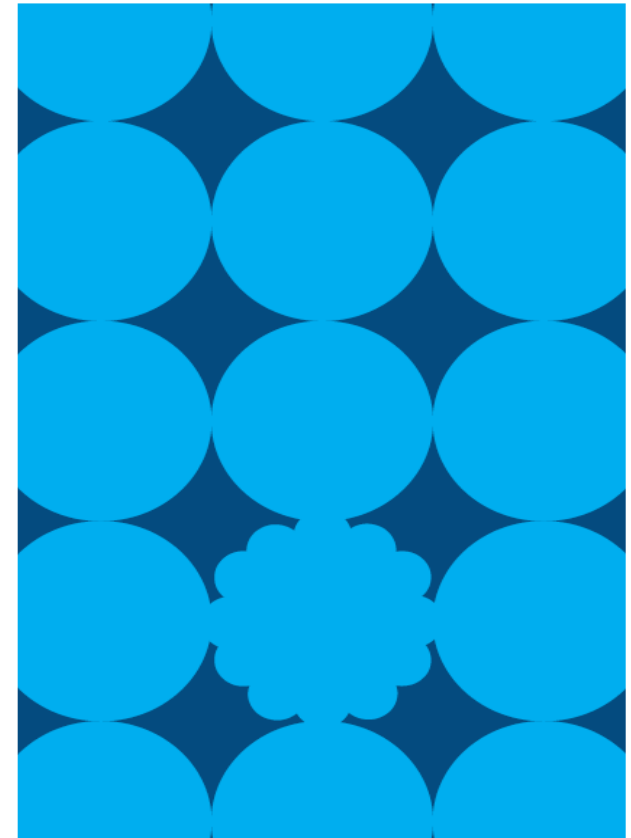


¹Hansson et al. Eur J Epi 2012; ²Hansson et al. Int J Med 2012; ³Arefalk et al. Circulation 2014; ⁴Arefalk et al. Eur J Card Prev 2011

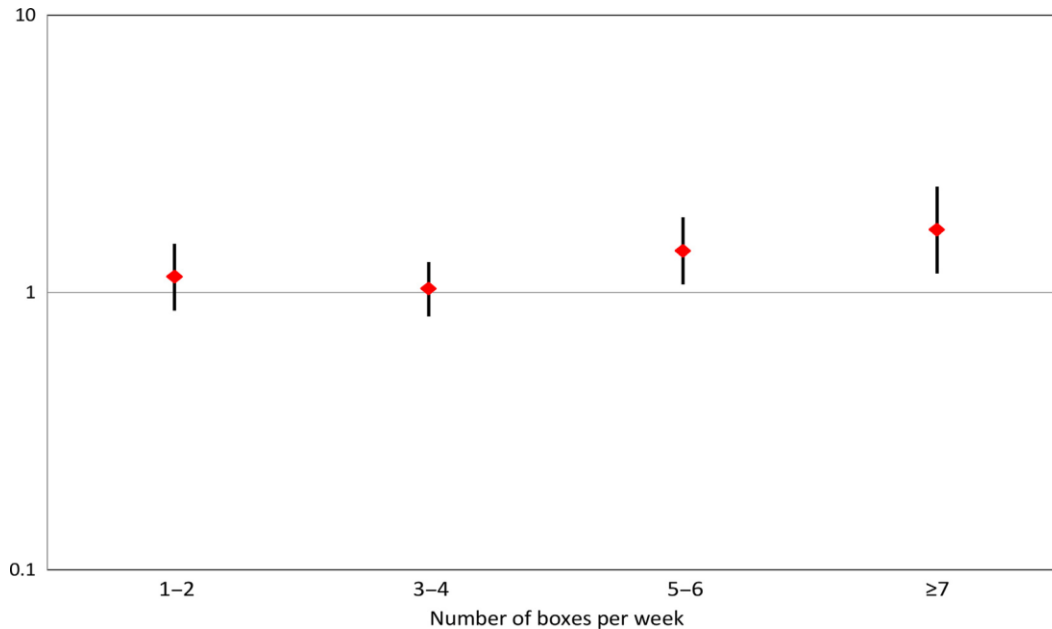
Snus och cancer

- Inget samband med cancer i **bukspottskörteln**¹
- Inget samband med cancer i **munhålan**, **lungan** eller **tjocktarmen**^{2,3}
- Måttligt ökad risk för cancer i **matstrupen**
→ (oddskvot 1,6 [95% KI 1,1-2,4])²
- Svagt ökad risk för cancer i **ändtarmen**
→ (1,4 [1,1-1,8])³
- Inget samband med risk att insjukna i...
- ...men svagt ökad risk att dö efter cancer i **prostata**⁴
→ (1,2 [1,0-1,4])

¹Araghi et al. Int J Cancer 2017; ²Bofetta et al. Lancet Oncol 2008; ³Araghi et al. In press, 2017; ⁴Wilsson et al. Int J Cancer 2016



Snus och typ 2 diabetes

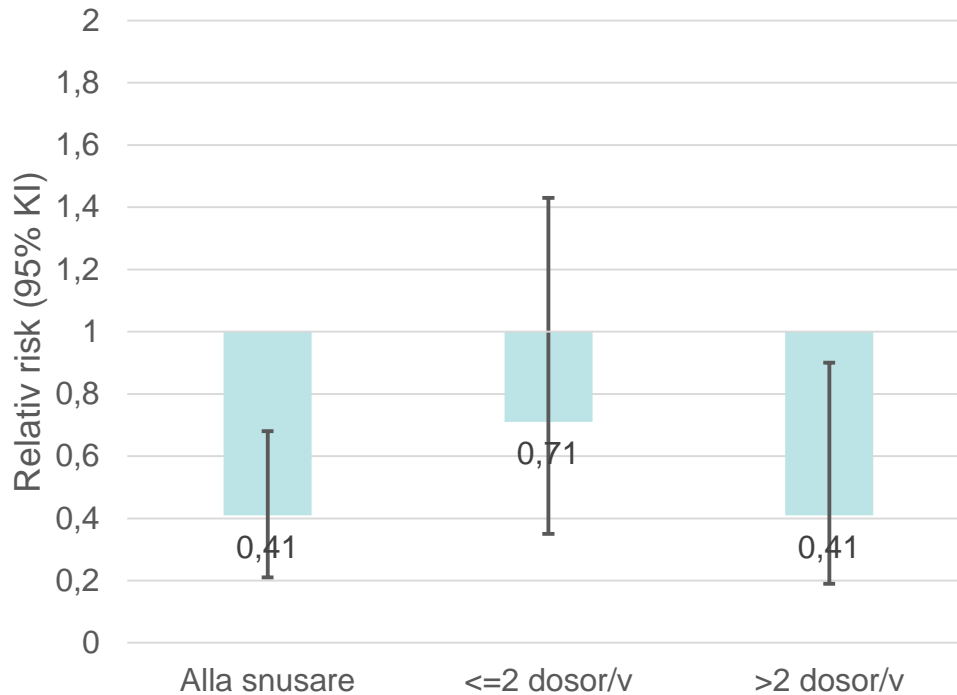


- Måttligt ökad risk hos högkonsumenter
→ oddskvot 1,7 [95% KI 1,2-2,4] ≥ 7 dosor/v v.s. ingen tobak
- Snusbruket förklarade 13% av alla fall av typ 2 diabetes bland snusare

Carlsson et al. Smokeless tobacco (snus) is associated with an increased risk of type 2 diabetes: results from five pooled cohorts. *J Internal Med*, 2017.



Snus och Parkinsons sjukdom



Yang et al. Moist smokeless tobacco (Snus) use and risk of Parkinson's disease. *Int J Epidemiol*, 2017.



Snus och obstetriska komplikationer

- Snusbruk under graviditet ökar risken för
 - Prematur födsel (<28 veckor)¹
 - Oddskvot 1,6 (95% KI 1,1–2,2)
 - Intrauterin dödföddhet²
 - 1,4 (1,0-2,0)
 - Intrauterin tillväxthämning³
 - 1,4 (1,0-1,9)
 - Neonatal apné¹
 - 2,0 (1,3-3,0)
 - Läpp-käk-gomspalt¹
 - 1,4 (1,0-2,2)
- Inga riskökningar vid snusstopp i tidig graviditet



¹Gunnerbeck, A. "Prenatal nicotine exposure and effects on the health of the newborn." Diss. 2017, Karolinska Institutet. ²Baba S et al. Nicotine Tob Res, 2014. ³Baba S et al. BJOG, 2013.



Karolinska
Institutet

KI Nyheter

Kontakt | Medicinsk Vetenskap | KI Bladet online

Nyheter / [Forskning](#)

Lyssna

Snus lika farligt som rökning under graviditet

Publicerat 2017-05-12 10:08. Uppdaterat 2017-05-12 12:21 [This page in English](#)



Snus ökar inte risken för farliga cancertypen

Publicerad 11 maj 2017 kl 15.45

Snusare drabbas lättare av diabetes

NYHETER mån 06 feb 2017

Ihärdiga snusare löper betydligt större risk att drabbas av typ 2-diabetes än andra. Riskökningen är lika stor som för rökare.



Wednesday, January 4, 2017

Confirmed: Snus Use Protective for Parkinson's Disease



Cecilia.magnusson@ki.se

TACK!